

## シームモニター

### XVC-1000e/1100e 溶接カメラ専用ソフトウェア

#### 溶接プロセスをより良く監視

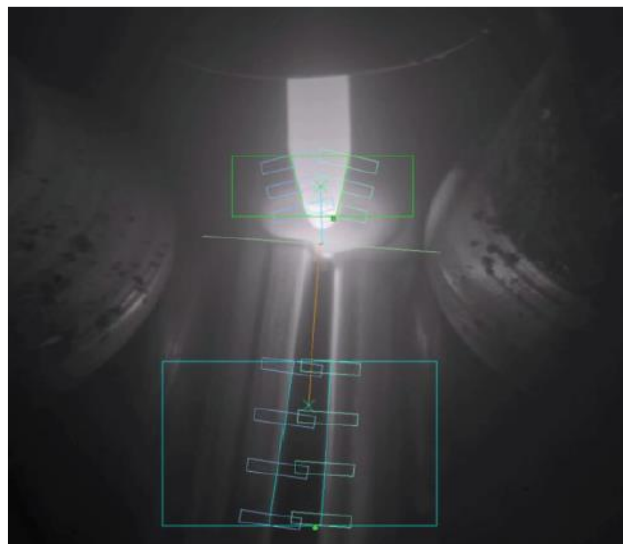
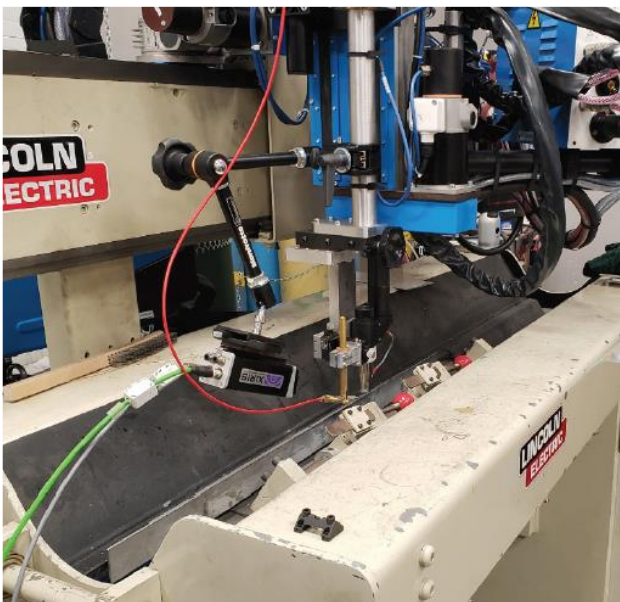
シームモニターは、トーチ、シーム及び両者のオフセット値をトラッキングする XVC 専用ソフトウェアです。シームモニターソフトウェアは、シーム部が設定した許容値を外れた場合、オペレータに警告を発します。現在は、TIG 溶接のみに対応、将来的には、MIG 溶接もサポート予定です。

#### サポートするカメラ

XVC1000e/1100e カメラをサポート

#### カメラ取付

XVC1000e/1100eカメラは、トーチとシームの前に取り付けが可能です。生産中に、トーチとシーム部を撮影、モニターに映し出します。トーチに対するシームの位置をトラッキングし、正しいシーム幅で溶接加工されているか常時監視します。

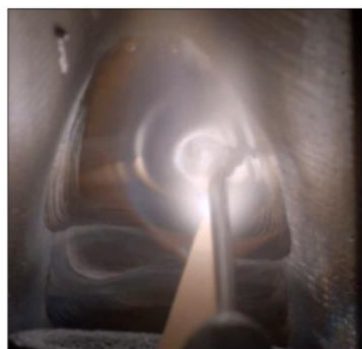


シームモニターソフトウェア分析イメージ

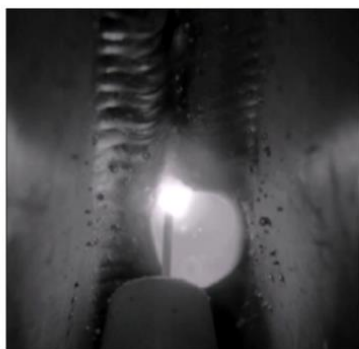
#### HDR (ハイダイナミックレンジ) イメージング

Xiris XVC-1000e/1100e 溶接カメラは、140+dBHDR 機能と POE 機能、溶接専用イメージングソフトウェアツール Weld studio など、さまざまな溶接方法に対して前例のない画質を提供する多くのユニークな機能を組合せたレーザープロセスカメラシステムです。XVC-1000e は、そのサイズ、簡単な統合、高効率カメラ、GigE インターフェースを介して操作できるため、HDR カラーイメージングの利点や機能をすべて提供します。Xiris Weld Studio ソフトウェアは、カメラ制御、画像処理と表示、グラフィックオーバーレイ、ビデオの記録と再生機能を有し、チップ、溶接プール、材料背景を高コントラストでクリアなモノクロまたはカラー画像をスクリーンに映し出します。

#### GTAW/TIG



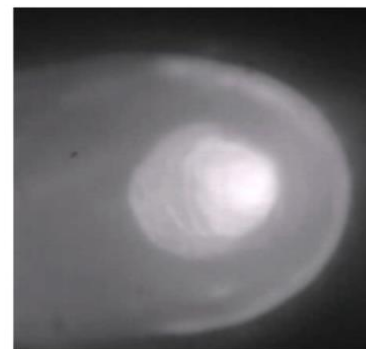
#### GMAW/MIG



#### Plasma



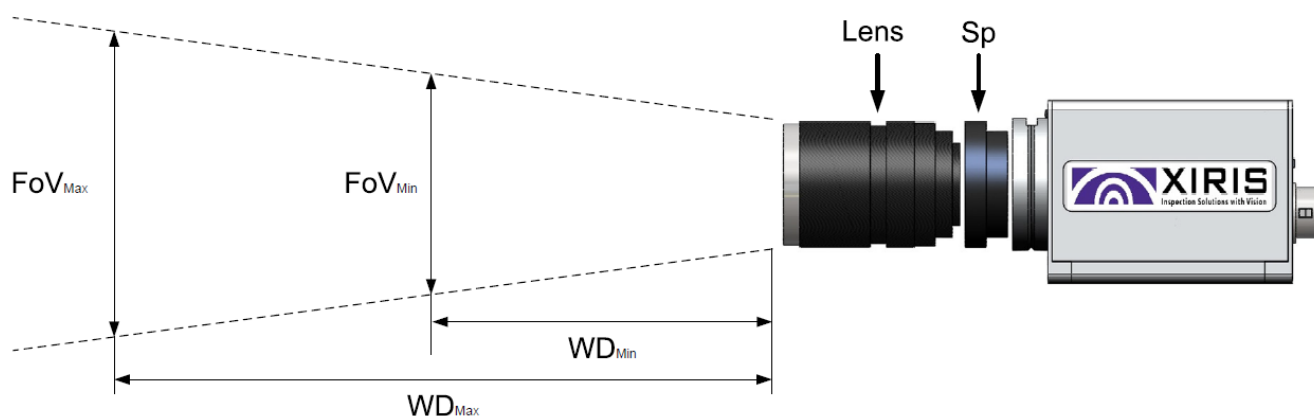
#### Laser



XVC-1000e レンズチャート (HDR CMOS 搭載・CS マウント)

レンズ	F=16mm	F=16mm	F=25mm	F=25mm	F=35mm	F=35mm	F=50mm	F=50mm	F=75mm	F=75mm
スペーサー	WD Min	FoV Min	WD Min	FoV Min	WD Min	FoV Min	WD Min	FoV Min	WD Min	FoV Min
SP0	167	102x80	250	88x70	344	90x72	810	132x106	560	61x48
SP0.5	118	75x58	210	75x59	291	77x60	690	112x90	537	58x47
SP1.0	95	63x49	182	65x52	256	68x53	635	102x82	516	56x44
SP5.0	22	22x17	81	30x24	130	35x28	349	52x41	398	41x32

**Xiris Weld View XVC-1000 Camera Lens Specifications**



カメラサイズ	40 (W) x 43 (H) x 72 (L) 最大 55 fps	センサー	Ultra HDR (+140db), 白黒またはカラー
カメラ重量	135 グラム	カメラ	冷却装置付最高 260°C XVC-1000e
アクセサリ	HVC HMI コンソールボックス、センサー取付アーム、各種フィルタ など		

※ 仕様は、予告なく変更になる場合がございます。ご了承ください。

※ Weld studio ソフトウェアはカメラに同梱されていますが、パソコンは別途お客様で手配頂きます。

日本総代理店



お問合せ： プルーフテック株式会社 非破壊検査事業部

〒240-0006 神奈川県横浜市保土ヶ谷区星川 3 丁目 3 番地 29 号

TEL: 045-444-8812 www.pruftechnik.com E-mail: Japan@pruftechnik.com