



PRÜFTECHNIK

A Fluke Reliability Brand

ポータブルディフェクトソー

渦流探傷装置用試験片作製鋸

標準疵をワイヤ・チューブ・棒鋼等に正確に作製
試験片への疵加工サービス

探傷試験を実施する前には、渦流探傷装置の正確な校正が求められます。正しい校正には、基準の深さ、幅、長さを持つ疵を試験片に正確に加工する必要があります。正確な疵を簡単にいつでも加工できるように、プルーフテックでは、ポータブルの鋸（ディフェクトソー）をご用意致しました。非常に小型な装置であるため、生産ラインのローラ間にも容易に設置が可能です。異なるサイズのチューブ・棒鋼等に正確な疵を素早く加工する事ができます。

正確性

スロットの深さ精度：0.02mm

実用性

生産ライン内に疵加工テスト

小型で軽量のため持ち運びが容易

小型設計でローラ間に設置が可能

多目的

サンプル材の硬度により鋸と砥石タイプのブレードを用意

棒鋼やワイヤを保持するサポートを各種

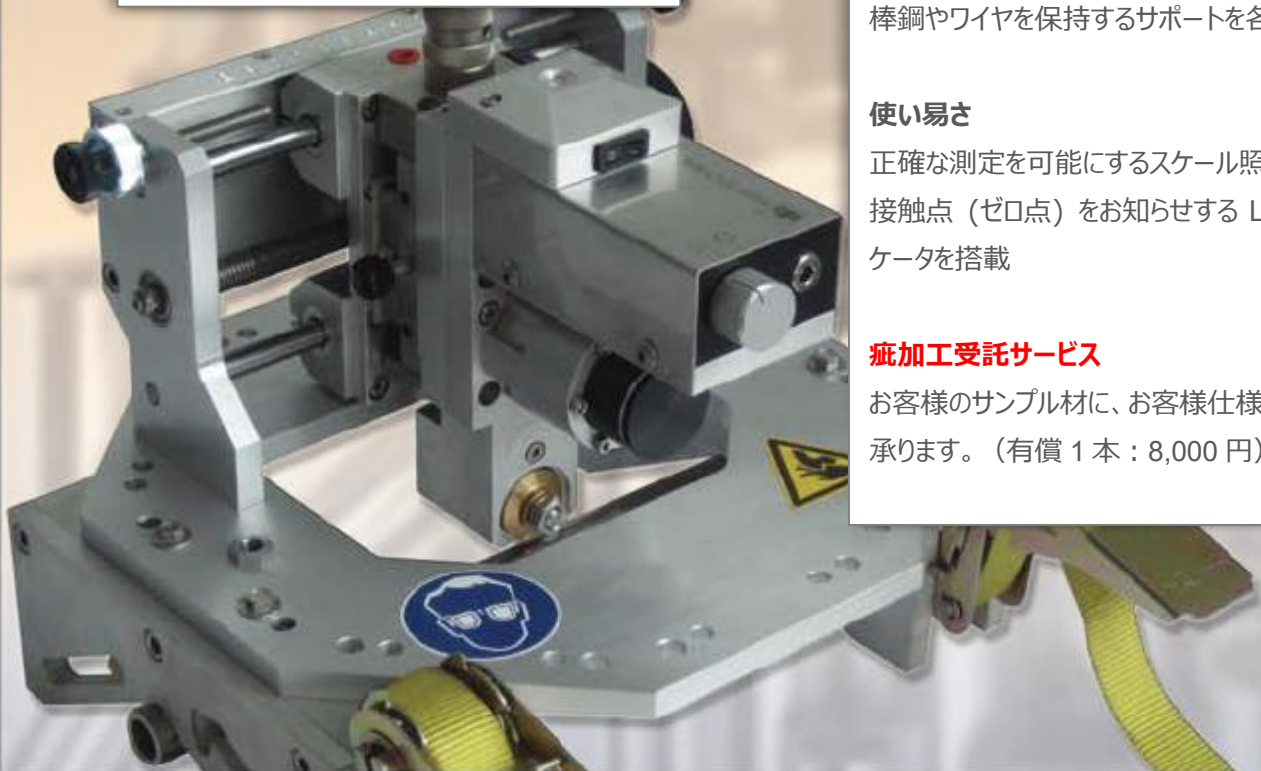
使い易さ

正確な測定を可能にするスケール照明

接触点（ゼロ点）をお知らせする LED インディケータを搭載

疵加工受託サービス

お客様のサンプル材に、お客様仕様の疵加工を承ります。（有償 1 本：8,000 円）



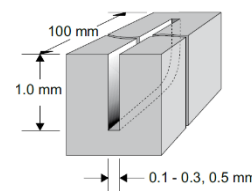
簡単・軽量・正確

専用サンプル固定サポート (チューブ・棒鋼・ワイヤ等)

<p><u>LAB 3805R</u></p>  <p>丸材 (小) 用サポート (Φ10mm - Φ150mm)</p>	<p><u>LAB 3805R500</u></p>  <p>丸材 (大) 用サポート (Φ150mm ~ Φ500mm)</p>	<p><u>LAB 3805HE</u></p>  <p>六角形用サポート (AF 12mm - AF100mm)</p>
<p><u>LAB 3805RE</u></p>  <p>平材用サポート (20mm x 8mm - 100mm x 80mm)</p>	<p><u>LAB 3805/LI · LAB 3805/RE</u></p>  <p>ドリット材用サポート (50mm - 150mm)</p>	<p><u>LAB 3805W</u></p>  <p>ワイヤ用サポート (Φ2mm - Φ35mm)</p>

装置仕様

型式	LAB3805A【メートルスケール】
電源	100 - 240 V 電力消費量：最大 120W
モータ回転数	VHM (鋸歯形状)：2000 rpm / CBN (表面鏡形状)：11,000 rpm
サイズ	長さ：275 mm x 幅：275 mm x 高さ：175 mm 重量：6kg
VHM 厚み (加工幅)	0.1mm, 0.2mm, 0.3mm, 0.5mm
CBN 厚み (加工幅)	0.2mm, 0.3mm, 0.5mm
最大加工疵サイズ (スリットきず)	<p>深さ： 最大 1.0mm</p> <p>欠陥長さ： 最長 100mm</p> <p>幅： 最大 0.5mm (0.4mm は設定無し)</p>
疵加工精度	長さ：1mm，深さ：0.02mm



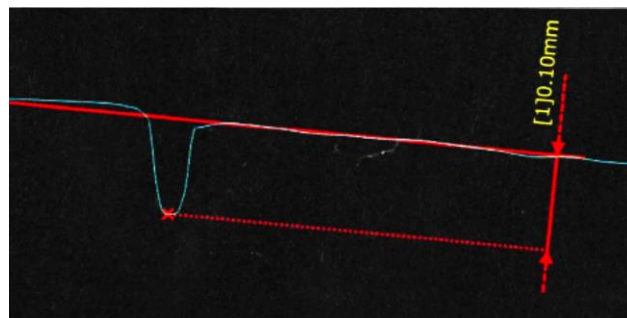
試験片加工サービス 注) 作成した疵の保証はしていません。
 弊社では、お客様のご要望に応じた疵加工サービスを実施しております。渦流探傷器の性能確認用、社内探傷テストなど様々な用途にお使い頂けます。

標準スリットサイズは以下の通りです。

深さ：0.10mm, 0.20mm, 0.30mm

幅：0.10mm

長さ：10mm (素材は、お客様支給)



PRUFTECHNIK株式会社 (ブルーテック株式会社)
 〒242-0007 神奈川県大和市中央林間7-10-1 三機大和ビルB館3階303
 (株)テクトロニクス&フルーク社 内)

電話 +81-3-(0)4588-0575
 メール japan@pruftechnik.com
 ウェブ www.pruftechnik.com/jp

